



1. 床と天井に天然木を使うことで空間に統一感を生み出し、木に包まれるような心地よさを感じるLDK。視線を遮る棚や柱がないため、広い空間に一層の開放感を生み出している。
 2. 中庭には横軸の目隠しスクリーンを備え、プライバシーにも配慮。3. 大きな吹き抜けのアクセントになっている梁は、将来2階の増築が必要になった際の布石にも。4. スクエアなフォルムとシャープな素材感のガルバリウム鋼板でスタイリッシュに仕上げた外観。絶妙なアシンメトリーさで個性を創出。



style 08

安来市・M邸【大人2人・子ども1人・猫4匹】

中庭と吹き抜けを生かした空間設計で
 圧倒的な開放感と広さをLDKに創出

価格帯
 3,000～3,500万円

工法
 木造軸組在来工法

建物本体
 延床面積約43坪

自然素材と色使いの妙で
 ナチュラルな雰囲気統一

連続する小上がりの和室を
 合わせると約30畳という広々
 としたリビングフロア。コの
 字型にLDKを囲む中庭や、

梁を出した大きな吹き抜け、
 シースルー階段などが視界を
 一層広げ、圧倒的な開放感を生
 み出している。ひと続きの
 無垢材フローリングと珪藻土
 の壁でナチュラルな雰囲気
 統一しつつ、天井の高さや壁
 づかいに工夫することでさり
 げないゾーン分けも実現。自
 ら図面を引いて施工に関わっ
 たM様は、「追求したのは広
 さと開放感。家族が増えても
 十分ゆったり過ごせそうです」と
 笑顔を見せる。

建てたのは、M様が勤め
 る「KAGEYAMA株式会社」
 社。社員自ら協力会社と一体
 となって現場の各種工事にも
 携わるため、幅広い技術力と
 柔軟性を持っており、顧客の
 評価も高い。





COMPANY INFORMATION

【建設業許可番号】
鳥取県知事 許可(般-4) 第7232号
【創業】平成29年9月1日
【取扱工法・構造】
木造軸組在来工法、在来軸組パネル、2×4工法、2×6工法、木質系プレハブ工法、鉄骨系プレハブ工法
【取扱業務】
注文住宅、建売住宅、増改築、テナントビル・アパート建築、製材加工、住宅設備販売、家具・雑貨販売
【常設展示場】無
【支店及び営業所所在地・電話番号】
○ FaiDaTe TEL.0859-57-7555
〒689-3553 西伯郡日吉津村日吉津 95-1
【建物保証・アフターフォロー】
ハウスプラスすまい保険(住宅瑕疵保険)
住宅設備機器あんしん10年保証(住宅設備機器を安心保証サービス)(有償)

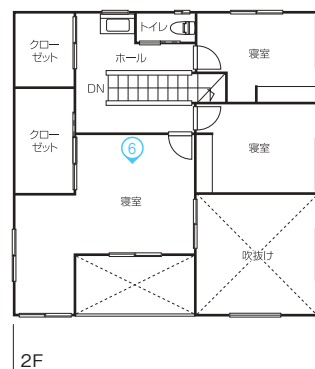
これから家を建てる人へ
メッセージ



代表取締役
景山 健一さん

「家づくりには完全自由設計」をモットーに建物に重要な方位など使い勝手の良いお住まいを提案させていただきます。デザイン、機能、動線など暮らしやすさの設計から、和風、洋風、ログハウスなどお住まいの造りまで、幅広くご提案いたします。もちろんリフォーム、外構工事、内装工事などご自宅のご相談はいつでも歓迎いたします。

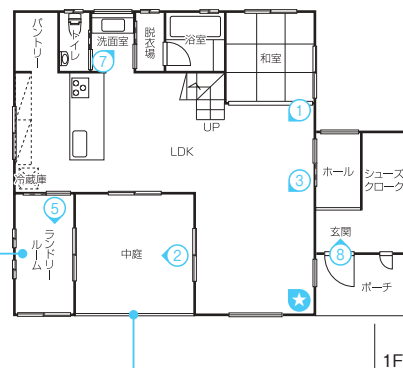
Plan



2F

Point

開放的な空間作りをすることにより、温度、湿度が安定するように全体的に調湿効果のある珪藻土、無垢材などを多く使い、健康的な空間作り。



1F

Point

ランドリールームも湿気がこもらないようにお手入れが少ない除湿器を壁の上部に取り付けることにより、空間が広く使え、洗濯物だけでなくその他の作業も効率よくできるようにしました。

Point

日差しが多く採り入れるように窓を数多く採り入れ、格子のスクリーンなどブライバシーを確保しながら設計。

★…お気に入りポイント

House Data

- ◎ 土地面積 276.85㎡ (約 115 坪)
- ◎ 施工面積 142.42㎡ (約 43 坪)
- ◎ 延床面積 142.42㎡ (約 43 坪)
- 1階 79.49㎡ (約 24 坪) 2階 62.93㎡ (約 19 坪)
- ◎ 仕上げ 外部仕上げ 基礎 / 鉄筋 コンクリートベタ基礎
部材 外壁 / ガルバリウム鋼板 K スパンドレル
屋根 / ガルバリウム鋼板 立平葺き
内部仕上げ 玄関 / [床] モルタル鏝均し [壁] 珪藻土 [天井] 珪藻土
LDK / [床] フローリング [壁] 珪藻土 [天井] 無垢羽目板
和室 / [床] 畳 [壁] クロス [天井] クロス
- ◎ 設備機器 キッチン / TOTO 対面キッチン
バス / TOTO ユニットバス
洗面化粧台 / アイカ スマートサニタリー
トイレ / TOTO 一体型トイレ
- ◎ 建物本体価格 仮設工事、基礎工事、木工事、住宅設備工事、左官工事、外装工事、建具工事、給排水設備工事、防水
工事内訳 工事、塗装工事、屋根工事、タイル・石工事、雑工事、諸経費
- ◎ 別途工事 合計約 0 万円
- ◎ 設備機器・諸費用
- ◎ 用途地域 第二種住居地域
- ◎ 建ぺい率 60%
- ◎ 容積率 200%
- ◎ 建物構造 木造 2階建て

工務店さんの声

KAGEYAMA株式会社の強み

弊社は新築からリフォーム、エクステリア、ハウスクリーニングなどまで、社員が協力会社と一体になって工事を行っているのが強み。ほとんどの場合社員も現場にいるので、多様な技術力と幅広い視野が身に付き、M君もマイホームづくりに役立ったのでは(笑)。施主様の意向も、現場でスムーズに実現しやすいので、きっと満足いただけると思います。(社長談)



style 08
施主Mさんの
お気に入り
ポイント

大きな吹き抜けがあるリビングのソファで味わえる寛ぎ感はたまりません。シーリングファンは、すっきりとしたデザインで細かい風を送り出してくれる6枚羽根を採用。余計に広さを感じさせてくれる気がします。猫たち用に余裕を持った設計にしており、近いうちにキャットウォークも取り付ける予定。彼らにとっても楽園になりそうです。

開放感を生み出しているのは広さやレイアウトだけではない。目に付く場所に収納庫や棚などがないため、空間がとてもすっきりしているのだ。一方、キッチン奥には約1.5畳のパントリー、中庭に面した場所には4畳の独立したランドリーを設置するなどして、十分な収納スペースを確保した。洗面台を独立させ、脱衣所は省スペースに抑えるなど、取捨選択を徹底させたことも家の完成度を高める要因となった。2階寝室は、ご夫妻それぞれの要望を盛り込んだ贅沢な造りに仕上げている。ベッドがある8畳のフロアには、リビングの吹き抜けを見下ろせるキュートな出窓を配し、階下の様子をうかがえるように。その脇にはダンベルなどのトレーニング用品が置かれ、ご主人が趣味にしている筋トレや、4匹の愛猫たちが遊べるスペースもある。明快なコンセプトを確実に実現する。家づくりで最も重要なことを再認識させてくれる満足度の高い家だ。



5. キッチンに隣接する広々としたランドリーでは、「干す」「たたむ」「仕舞う」をストレスなく行える。お天気次第では自然光で乾かせるのもうれしい。6. キュートな出窓付きの寝室。奥には、トレーニングルーム兼キャットスペースも。7. 脱衣所を省スペースに抑えたぶん、お客様も使う洗面台は空間を分けた。8. 採光と広見の効果が玄関ドア正面の窓。効果的に配した壁は視線をカットし、大容量のシューズクローゼットを実現。